



Rotopuls Vibrationsrotierdüsen

Dieser **enz golden jet®** Rotierdüsentyp basiert auf einem exzentrisch gelagerten Rotor, welcher sehr hohe Vibrationen und pulsierende Wasserstrahlen erzeugt. Die so resultierenden Pulsationen bewirken, dass bis zu 10 cm dicke Ablagerungen zerfallen.

Durch den Einsatz der Rotopuls Düsen kann in vielen Fällen die aufwändigere Arbeit mit den Fräsworkzeugen oder den Kettenschleudern umgangen werden.

Wichtig: Rotopuls Düsen entwickeln starke hydraulische Impulse und Vibrationen. Diese können in gewissen Rohren (z. B. Tonrohren, dünnwandigen Kunststoffrohren, brüchigen Betonrohren, oder PVC-Rohren) zu Beschädigungen führen.

Einsatzgebiet

- Rotopuls Düsen sind zum Entfernen von mittelharten bis ganz harten Ablagerungen in Kunststoff-, Stahl- und Betonrohren konzipiert



Rotopuls Vibration nozzles

The **enz golden jet®** rotating nozzle is provided with an eccentrically supported rotor, which produces very fast vibrations and pulsating jets. The resulting pulsations become as strong that deposits up to 10cm thickness are disintegrated.

Thanks to the application of the rotopuls nozzle, the more expensive work with the cutting tools or with the chain flail head can be avoided in many cases.

Important: Rotopuls nozzles develop strong hydraulic impacts and vibrations. This can possibly cause damage in some sort of pipes (e.g. earthenware pipes, thin-walled plastic pipes or badly-bedded PVC pipes).

Applications

- The Rotopuls nozzles are conceived to remove middle-hard deposits in pipes of plastic, steel or concrete



Rotopuls Buses rotatives vibrantes

Ce type de buse rotative **enz golden jet®** repose sur le principe du rotor excentrique, ce qui provoque des vibrations et un flux pulsé des jets d'eau. Les pulsations atteignent une force telle que des incrustations jusqu'à 10 cm d'épaisseur peuvent être détruites.

Dans bien des cas, les buses Rotopuls permettent d'éviter des travaux fastidieux nécessitant des fraises ou des têtes à chaînes.

Important: Les buses Rotopuls produisent des vibrations importantes et de forts impacts hydrauliques. Certaines conduites (p.ex. grès, plastique à paroi mince, ou en PVC mal posé ou mal enrobé) risquent d'être endommagées.

Domaine d'application

- Les Rotopuls Buses sont conçues pour l'élimination des dépôts de dureté moyenne dans les conduites en plastique, en acier et en béton



Rotopuls KBR Vibrationsrotierdüsen 1/4" - 3/4" | Rotopuls KBR Vibration nozzles | Rotopuls HRH Buses rotatives vibrantes



	01.028AE	04.040AE	04.050AE	04.050BE
	1/4	1/2		3/4
	30 - 100	70 - 150	100 - 200	
	10	20	70	
	2 × M4	4 × M4	4 × M6	
	3 × M4	3 × M6	3 × M6	
	*	*	*	
	28 × 56	40 × 81	50 × 96	50 × 99
	0.190	0.520	0.980	0.980
	350			250
	—	—	—	

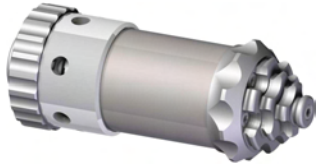
Rotopuls KBR Vibrationsrotierdüsen 1" - 1 1/4" | Rotopuls KBR Vibration nozzles | Rotopuls HRH Buses rotatives vibrantes



	04.060EK	04.060E	04.100AE	04.100BE
	1			1 1/4
	100 - 300	100 - 300	200 - 600	
	100	100	200	
	4 × M6	4 × M6	4 × M10	
	3 × M8	3 × M8	3 × M10	
	*	*	*	
	60 × 111	60 × 166	100 × 175	
	1.600	2.600	7.200	
	250			
	—	—	—	

	Anschlussgewinde ["] Connecting thread ["] Raccord fileté ["]		Schubstrahl Thrust jet Jet de poussée		Recycling Recycling Recyclage		Maximaldruck [bar] Maximum pressure [bar] Pression maximale [bar]
	Anwendungsbereich [mm] Application range [mm] Champ d'application [mm]		Frontstrahl Front jet Jet frontal		Rotationsdüsen Rotating nozzles Buses rotatives		Option Option Option
	min. l/min bei 100 bar min. l/min at 100 bar min. l/min à 100 bar		Masse [mm] Measures [mm] Dimensions [mm]		Gewicht [kg] Weight [kg] Poids [kg]		

**Turbopuls 1/2" - 1 1/4" für Recyclingwasser (Arbeitsdruck bis 200 bar) |
Turbopuls for recycling water 1/2" - 1 1/4" (working pressure up to 200 bar) |
Turbopuls pour eau recyclée 1/2" - 1 1/4" (Pression de travail jusqu'à 200 bar)**



	410.080A	410.080B	410.120A	410.120B
	1/2	3/4	1	1 1/4
	150 - 300		200 - 1000	
	120		150	
	2 x M8		1 x M8	
	3 x M8		6 x M10	
	—		—	
	78 x 210		120 x 320	
	4.300		14.500	
	200			
	X	X	X	X

	Anschlussgewinde ["] Connecting thread ["] Raccord fileté ["]		Schubstrahl Thrust jet Jet de poussée		Recycling Recycling Recyclage		Maximaldruck [bar] Maximum pressure [bar] Pression maximale [bar]
	Anwendungsbereich [mm] Application range [mm] Champ d'application [mm]		Frontstrahl Front jet Jet frontal		Rotationsdüsen Rotating nozzles Buses rotatives		Option Option Option
	min. l/min bei 100 bar min. l/min at 100 bar min. l/min à 100 bar		Masse [mm] Measures [mm] Dimensions [mm]		Gewicht [kg] Weight [kg] Poids [kg]		