



Seil- und Ketten- schleuder

Die **enz golden jet®** Kettenschleuder ist ein universell einsetzbares Werkzeug und sehr einfach in Bedienung und Unterhalt. Verschiedene Rohrdurchmesser werden mit demselben Werkzeug bearbeitet. Unterschiedliche Ablagerungen wie Kalk, Betonschlamm, Wurzeln etc. werden sauber und effizient entfernt.

Einsatzgebiet

- Vorbereitung für Sanierungsarbeiten zur Verlegung von Inlinern, Beschichtungen oder Injektionen
- Entfernen von Totalverwurzungen
- Entfernen von Verkrustungen und Ablagerungen
- Entfernen von Betonresten in neu verlegten Kanalisationsleitungen (Für die Abnahme)
- Ausgerüstet mit Gelenkbolzenketten.



Wire rope and chain scraper

The Chain scraper **enz golden jet®** is an apparatus which has many uses and is simple in handling and maintenance. Several different pipe diameters can be cleaned with the same tool. Layers of mineral deposits and concrete residues are efficiently removed.

Applications

- As preliminary operation before renovation with inliners, coatings or by injections
- Complete root removal
- Removal of incrustations and deposits
- Removal of concrete residues in newly installed sewage pipelines prior to inspection
- Equipped with link chains, the tools are suitable for removing certain damaged inliners

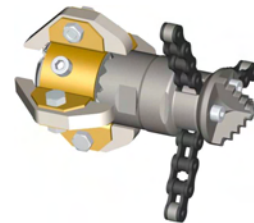
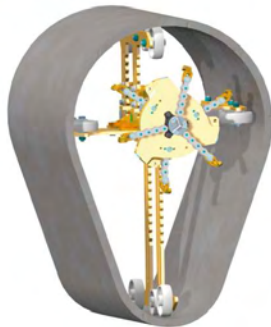
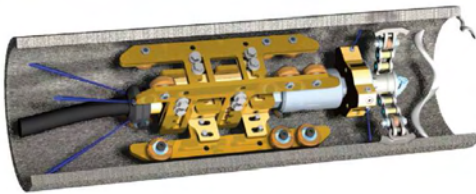


Têtes à câble et chaînes

La tête à chaînes **enz golden jet®** est un outil d'emploi général. Son maniement et son entretien sont très simples. Un seul outil permet de travailler sur plusieurs diamètres de conduite. Les dépôts de calcaire, de lait de ciment ou les racines sont nettoyés et éliminés proprement.

Domaine d'application

- Préparation avant une réhabilitation par chemisage Inline, injection ou revêtement intérieur
- Elimination d'occlusions de racines
- Elimination d'incrustations et de dépôts
- Elimination de restes de béton dans des canalisations neuves avant la remise de l'ouvrage
- Pour éliminer les chemisages défectueux on monte des chaînes d'entraînement



Kettenschleuder 1/4" - 1" | Chain scraper 1/4" - 1" | Tête à chaînes 1/4" - 1"



	10.028	10.028	10.060ATR**	10.060BTR**	10.060CTR**	10.125TR-100/125/ 150/200/250/300**
	1/4		3/8	1/2	3/4	1
	40 - 100		60, 75, 100, 125, 150, 200			100, 125, 150, 200, 250, 300
	20		30 (50*)			50 (150*)
	3 × M4		1 × M6			1 × M6 - 200 3 × M6 ab 200
	3 × M4		4 × M6			4 × M8
	40/28 × 81		40 × 112		40 × 134	60 × 144
	0.320		0.947		1.050	2.500
	350	350	350	350	250	250
	—		X			X



10.060ATR/BTR/CTR-
SET-CH

10.060ATR/BTR/CTR-GS



10.125TR-Set-CH

10.125TR-Set-GS

	A = 3/8, B = 1/2, C = 3/4			1	
	inkl. Kufen und Ketten für Ø incl. skids and chain for Ø incl. patin et chaînes pour Ø 100, 125, 150, (60*, 75*, 200*)	inkl. Kufen und Ketten für Ø incl. skids and chain for Ø incl. patin et chaînes pour Ø 100, 150, (60*, 75*, 125*, 200*)	inkl. Kufen und Ketten für Ø incl. skids and chain for Ø incl. patin et chaînes pour Ø 125, 150, 200, 250, (100*, 300*)	Ø inkl. Kufen und Ketten für Ø incl. skids and chain for Ø incl. patin et chaînes pour Ø 150, 200, 250, (100*, 125*, 300*)	
	3.100	2.880	7.580		
			10.125TR-Set-100-CH	10.125TR-100-GS	
			Ø inkl. Kufen und Ketten für Ø incl. skids and chain for Ø incl. patin et chaînes pour Ø 100, 125, 150, 200, (250*, 300*)	Ø inkl. Kufen und Ketten für Ø incl. skids and chain for Ø incl. patin et chaînes pour Ø 100, 150, 200, 250, (100*, 125*, 300*)	
			2.500	2.500	

	Anschlussgewinde ["] Connecting thread ["] Raccord fileté ["]		Rotationsdüsen Rotating nozzles Buses rotatives		Masse [mm] Measures [mm] Dimensions [mm]		Option Option Option
	Anwendungsbereich [mm] Application range [mm] Champ d'application [mm]		Schubstrahl Thrust jet Jet de poussée		Gewicht [kg] Weight [kg] Poids [kg]		** versch. Ø verfügbar ** various Ø available ** dif. Ø disponibles
	min. l/min bei 100 bar min. l/min at 100 bar min. l/min à 100 bar		Maximaldruck [bar] Maximum pressure [bar] Pression maximale [bar]		Recycling Recycling Recyclage		